

Lespri kò
Solo Chorégraphique
Compagnie le rêve de la Soie

FICHE TECHNIQUE

durée 40 mn

Plateau Ouverture au cadre de scène: 10m
Profondeur: 8m
Hauteur 5m mini.
Sol: **Tapis de danse noir**

Pendrillon 4 Frises
Pendrillonnage à l'italienne sur 4 plans
Fond de scène avec ouverture au centre 1,50 mini

Planning et personnel demandé

Montage	8h	1 régisseur Lumière + 1 électricien 1 régisseur Son
Echauffement et filage	2h	1 régisseur lumière
Représentation	40 mn	
Démontage	2h	1 régisseur Lumière + 1 électricien 1 régisseur Son

Prévoir 1h30 d'échauffement avant chaque représentation

Loge pour une comédienne avec point d'eau, miroir et serviette

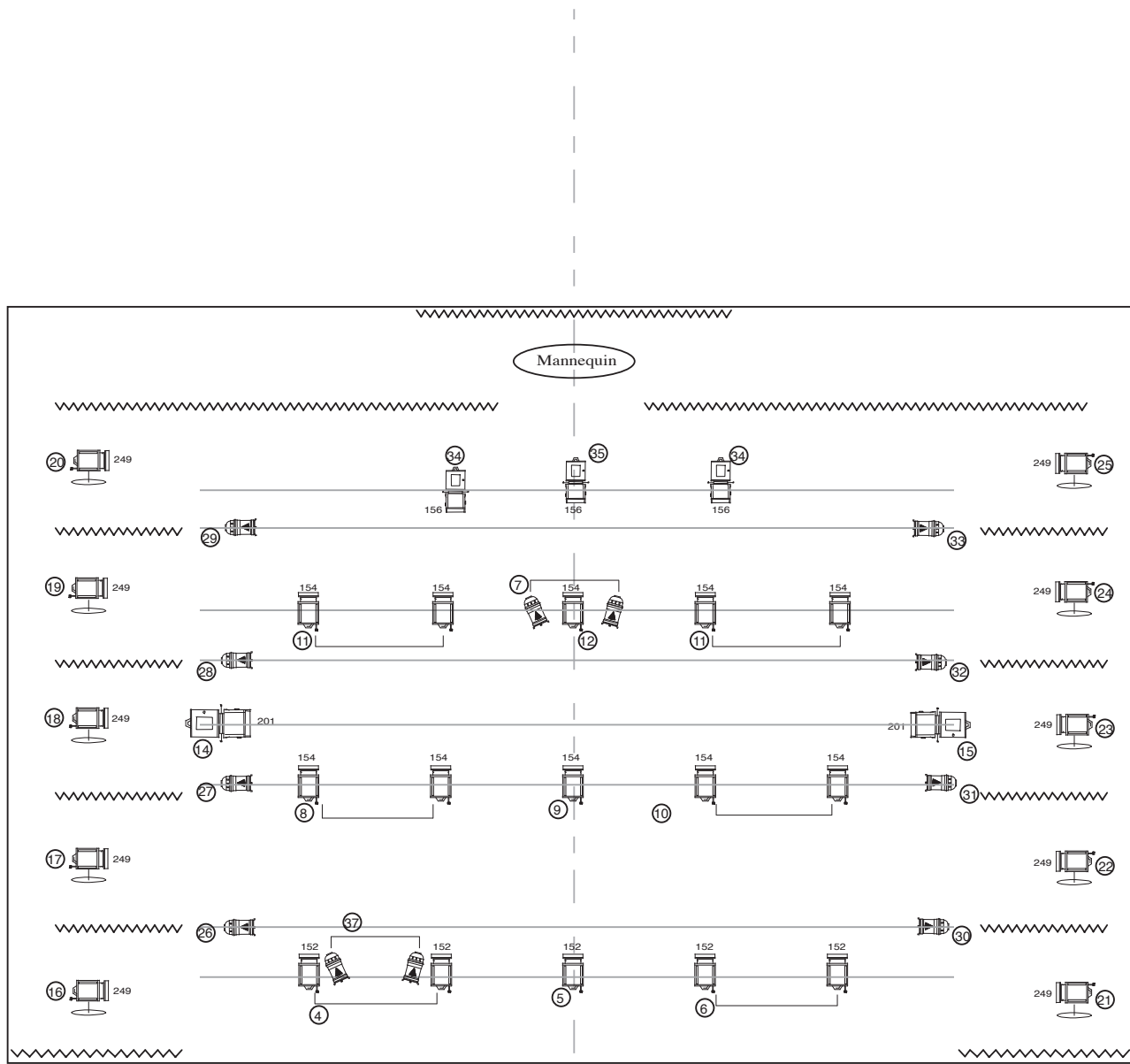
Son

Une Diffusion sur 1 lecteur CD ou une sortie casque, adaptée à la salle avec retour sur scène

Lumière

30	PC 1kw
13	PAR 64 8 cp 61 5 cp 62
5	Découpes 1kw
2	Découpes 2kw
38	Circuits
1	Jeu à mémoire
10	Platines au sol
	Gélatines : cf. plan

Contact Bertrand Blayo
Portable :06 87 84 59 87
Mail : bertrand.blayo@free.fr



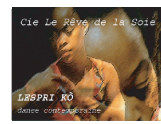
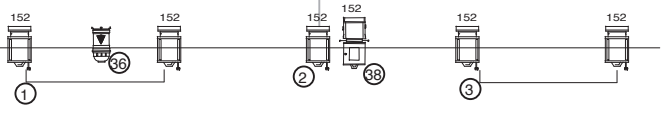
PC 1Kw x 30

PAR 64 x 13
8 x CP 61
5 x CP 60

Dec 1Kw x 4

Dec 2Kw x 2

38 Circuits
10 lignes au sol



Plan lumière Ech: 1/50

lespri Kô
Creation Mai 2007